



Agostini / Jules / 1859-1930 / 0530. A travers le Cambodge, 1893-1894 / Vues photographiques par Jules Agostini, conducteur des Ponts-et-Chaussées. 1894].

1/ Les contenus accessibles sur le site Gallica sont pour la plupart des reproductions numériques d'oeuvres tombées dans le domaine public provenant des collections de la BnF. Leur réutilisation s'inscrit dans le cadre de la loi n°78-753 du 17 juillet 1978 :

*La réutilisation non commerciale de ces contenus est libre et gratuite dans le respect de la législation en vigueur et notamment du maintien de la mention de source.

*La réutilisation commerciale de ces contenus est payante et fait l'objet d'une licence. Est entendue par réutilisation commerciale la revente de contenus sous forme de produits élaborés ou de fourniture de service.

Cliquer [ici pour accéder aux tarifs et à la licence](#)

2/ Les contenus de Gallica sont la propriété de la BnF au sens de l'article L.2112-1 du code général de la propriété des personnes publiques.

3/ Quelques contenus sont soumis à un régime de réutilisation particulier. Il s'agit :

*des reproductions de documents protégés par un droit d'auteur appartenant à un tiers. Ces documents ne peuvent être réutilisés, sauf dans le cadre de la copie

privée, sans l'autorisation préalable du titulaire des droits.

*des reproductions de documents conservés dans les bibliothèques ou autres institutions partenaires. Ceux-ci sont signalés par la mention Source gallica.BnF.fr / Bibliothèque municipale de ... (ou autre partenaire). L'utilisateur est invité à s'informer auprès de ces bibliothèques de leurs conditions de réutilisation.

4/ Gallica constitue une base de données, dont la BnF est le producteur, protégée au sens des articles L341-1 et suivants du code de la propriété intellectuelle.

5/ Les présentes conditions d'utilisation des contenus de Gallica sont régies par la loi française. En cas de réutilisation prévue dans un autre pays, il appartient à chaque utilisateur de vérifier la conformité de son projet avec le droit de ce pays.

6/ L'utilisateur s'engage à respecter les présentes conditions d'utilisation ainsi que la législation en vigueur, notamment en matière de propriété intellectuelle. En cas de non respect de ces dispositions, il est notamment passible d'une amende prévue par la loi du 17 juillet 1978.

7/ Pour obtenir un document de Gallica en haute définition, contacter reutilisation@bnf.fr.

A TRAVERS LE CAMBODGE

1893 - 1894

VUES PHOTOGRAPHIQUES

PAR

JULES AGOSTINI

CONDUCTEUR DES PONTS ET CHAUSSÉES



66

Vh. 390
80

015004

D. Musée de l'Homme





015004 7817702

Dr. Meade de l'Honneur



London
Paris
Hotel de la Paix
Singapore
Genoa

G 127 188



687219

Cambridge - Inom - Sino
Pagode Chinoise
dans la grand' Rue.



G 124 190



6127 191



G 127193



Luoyi-Tenbo
Mars 1894
La Pyramide et la
Pagode... Côté Sud

G-127194



561219



Temple de
Siam, avenue
de la Trinité
Paris 1906

G 127-196



G-127 197

Inom. Lenk
Dans le Fouté-Sap
à l'entrée du canal
- mars 1894.



G-127 198



Tivoli - Lago
Favonella de la
me Chise
10.10.1903

G 127 199



Innov. Level
Zanesville vs Ohio
the village canal
the canal canal
- May 1844 -

G-127200



Le pont de la
Grand' Mairie
aux basses eaux
- Mars 1874 -

G 127-201



Imony - Benbo
Le pont du Crédor.
Basse eau.
- Mars 1894 -

G 127202



Quai - Canal
- de Canal -
Déblais aux basses
eaux.
Mars 1894

Q 127203



G 127204



Trinity School
School for the
Deaf and
Blind
New York

G-127805



G-125-206



G 127207

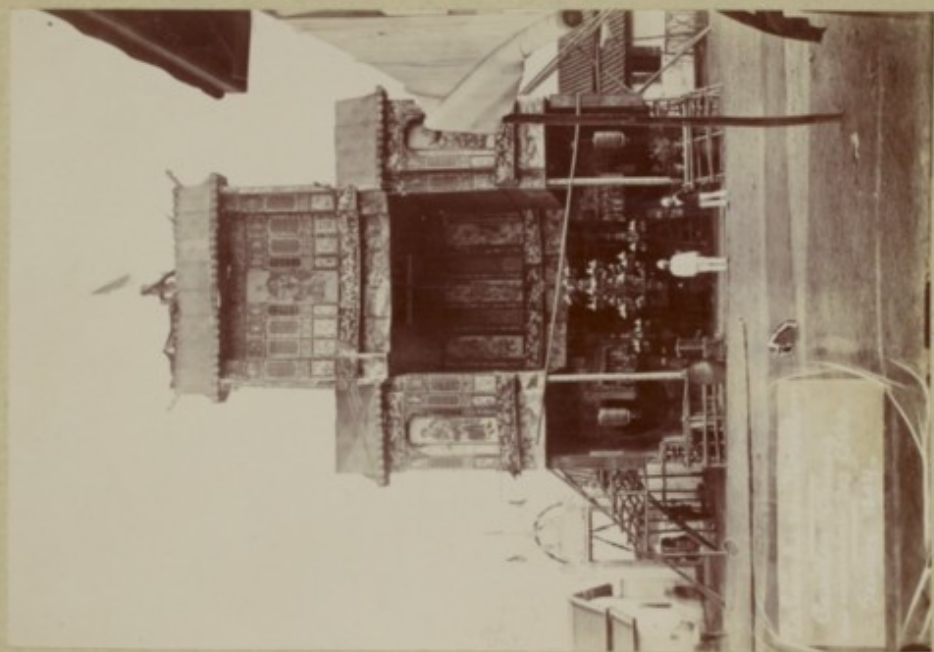


G 127208



Shinjuku toi Now down
Mansuemon
Mansuemon

G-127/209



G-127210



G-127211



Cambridge
Massachusetts
November 1891

612722 bis



G-127 213



G-127214



Feb 21 29

University of
Mississippi



G-127216



ARKH-9





G 12728



Cambodge
Pnom-Penh
Grand Rue
février 1894 -
des compartiments
avant leur démolition.

G-127219



G-127220



Tramway - Lorient
des anciennes
compartiments

G-12721



G 12722



Faint, illegible text, possibly a title or description of the scene.

G 127223



G-127224



Cambodge-Haut-Mékong
Etudes de Roules -
Campement Agostini
dans les rizières du
Sambor

G-127225



6-R7236



Carroll's group
1901

G-127227



Cambodge.. Inom - Penh .. Le Port de Commerce.

G 12728



Monsieur
Banque de
l'Ono. chris

6-27-29



Cambridge University
Bangkok, Siam
1900

G-127-30



Cambodge. Inom-Penh. La Prison rue Obier. G 124231



G 12732



G-127233



G 127234



G 127235



92726



Cambodge
Mouk - Samb
Hautes eaux
Un coin du village
catholique

6 127237



G-127238



G-127239



Cambodge
La Résidence
de M. de la Porte

G-127260



Cambodge
Reconnaissance de la
route de Kampong
à Suong - Leuk
Le Courrier argentin
à la pagode de Kuo.

G. 27241

Cambodge
Les Bouzes de la
pagode de
Pouchebong



G-127242



Cambodge
Elephant's corner

65

G-127843



G 107244



G 124245



G-127246



GK7247



G-127248



G-127249



G-127-250



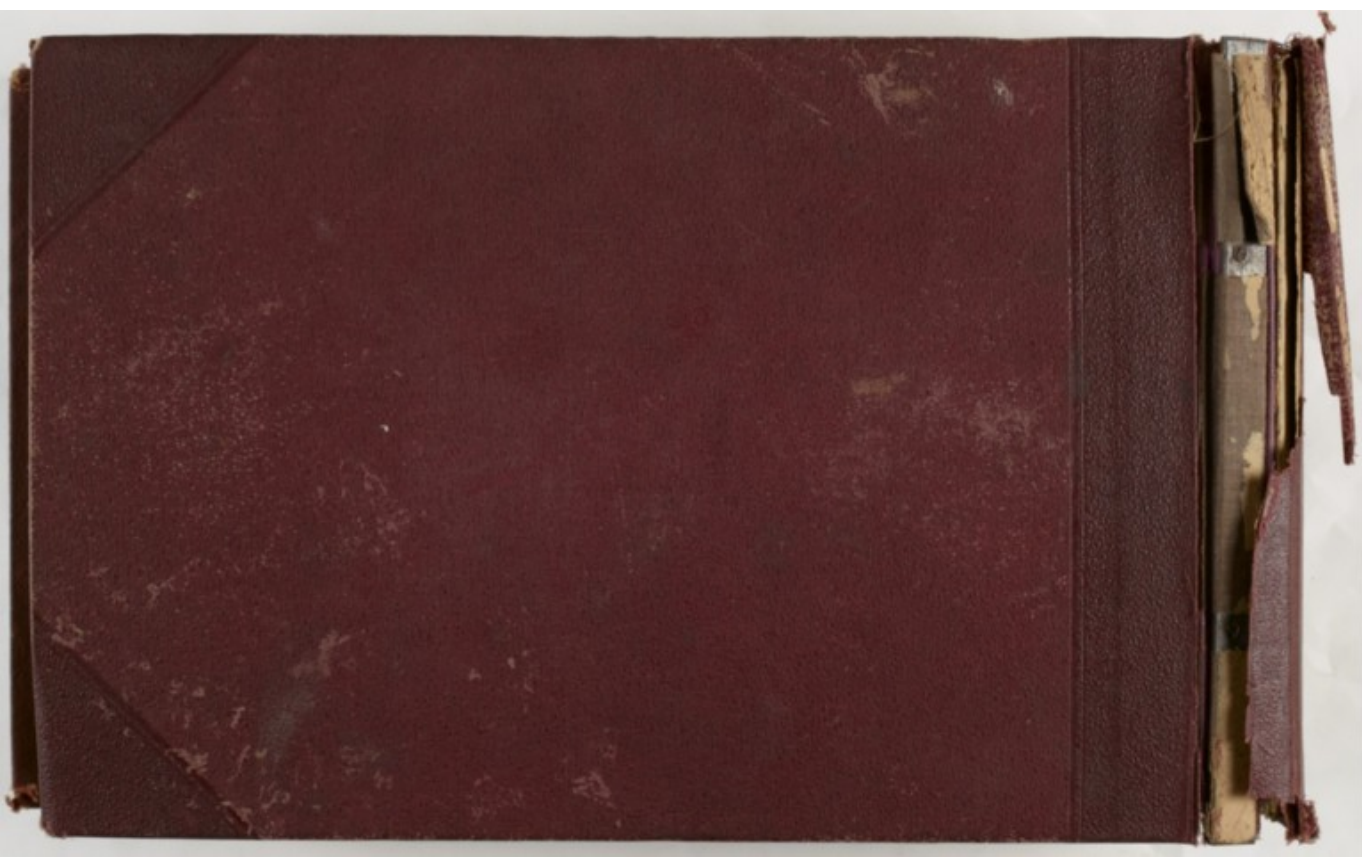
G-127251

B15004









Vh
390